

**DOMINO 2**

Čas: 15 min

Skupina: 4 lidé

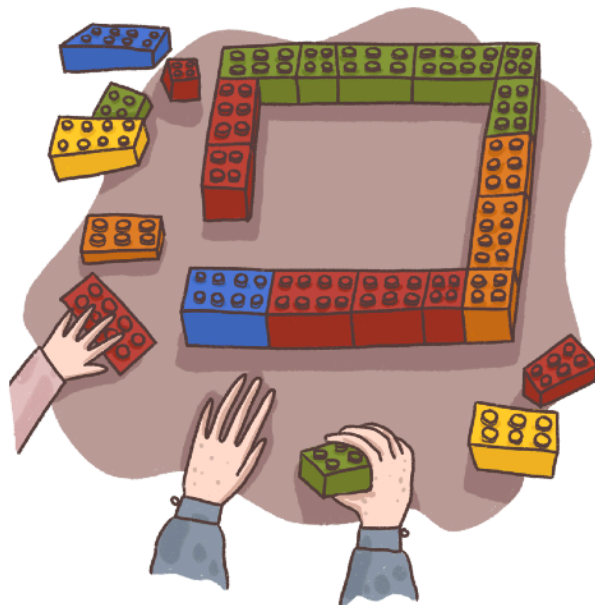
Potřeby: kostky

**1.** Děti a senioři se rozdělí do skupinek po 4 lidech tak, aby v každé skupince byly dva senioři a dvě děti. Hrát budeme variantu hry domino.

**2.** Důležité je, abychom k sobě stavěli kostičky, které mají něco společného, tj. buď barvu nebo velikost.

*Např.: Mám modrou kostičku se čtyřmi knoby. Mohu vedle ní položit jakoukoli modrou kostičku nebo navázat kostičkou se čtyřmi knoby jakékoli barvy.*

**3.** Můžeme domino skládat rovně, cesty větvit nebo, pokud si chceme stavění ztížit, postavit "kruh".

**BAREVNÁ CESTA ŽIVOTEM**

Čas: 20 minut

Skupina: 4-5 lidí

Potřeby: Papír, pastelky (modrá, zelená, červená, žlutá) a kostky

*Každá životní etapa je jinak barevná, prožíváme různé věci a také nám na různých věcech nejvíce záleží. Jako děti nedáme dopustit na naše hračky, jako dospívající na naše přátele a kamarády, jako dospělí na naše děti a jako senioři na naši rodinu a vzpomínky. Každá etapa má své kouzlo.*



**1.** Nakreslete na papír (A4, ale může být i větší) cestu.

**2.** Na cestu postupně kreslete kolečka různých barev (pouze takových, jako mají barvu kostky). Např. modré kolo, pak červené, zelené, žluté (cca 15 koleček celkem na cestu).

**3.** Poté postavte vedle papíru cestu z kostek LEGO®, která má stejně za sebou jdoucí barvy kostek jako je nakresleno na papíře (na velikosti kostek nesejde).

## KOUZELNÉ KŘESLO

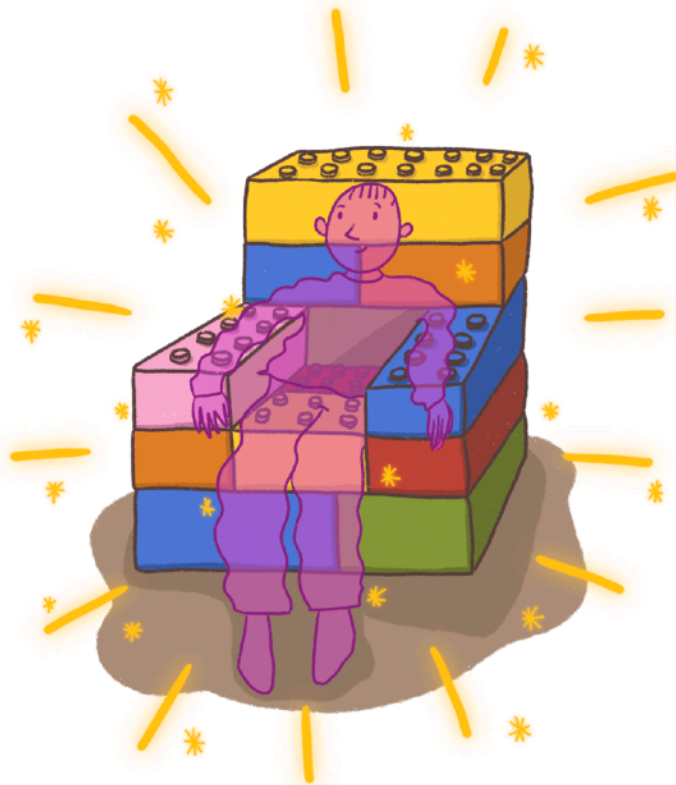
Čas: 15 min

Skupinky: 4-6 lidí

Potřeby: kostky

*Až si sednu do kouzelného křesla budu si přát.*

- 1.** Děti a Senioři se rozdělí do skupinek o čtyřech až šesti lidech a mají za úkol postavit kouzelné křeslo.
- 2.** Křeslo bude libovolně velké, barevné, může být na kolečkách, jakkoliv skupinka bude chtít.
- 3.** Vezmeme LEGO® panáčka, postupně každý z účastníků posadí panáčka do křesla a řekne: "kdybych si mohla sednout do kouzelného křesla, přál/a bych si..."
- 4.** Postupně se takto vystřídají všichni ve skupince.



NININ SEN